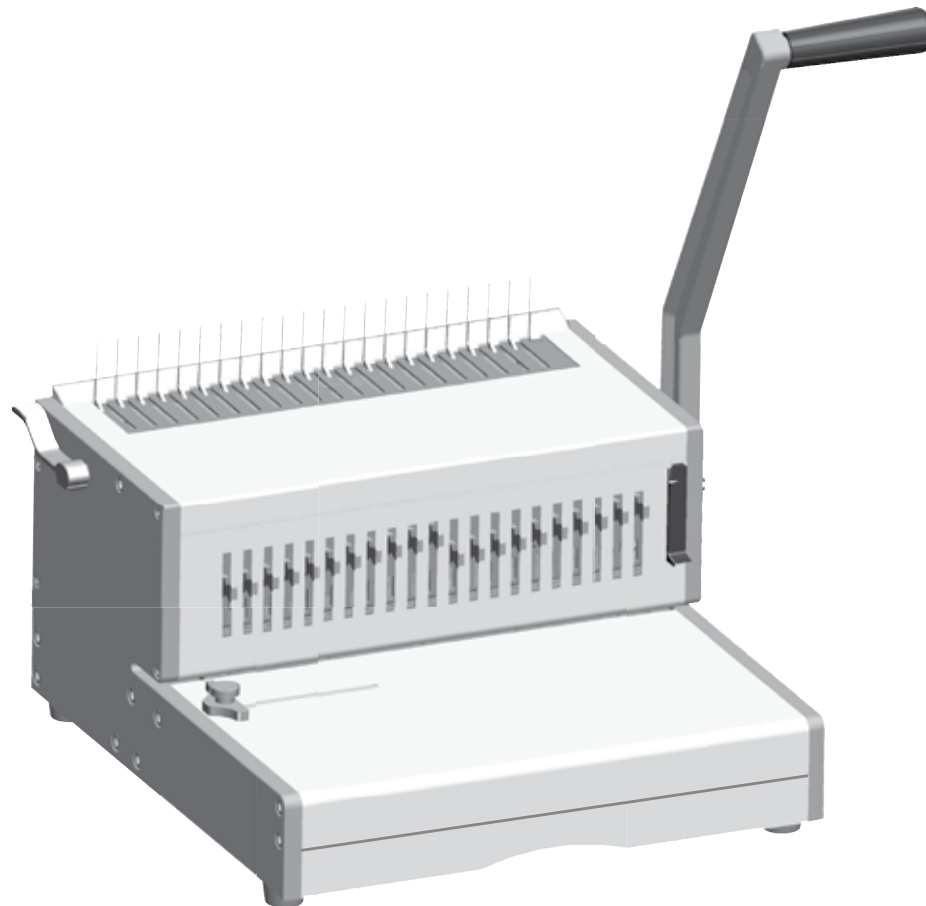


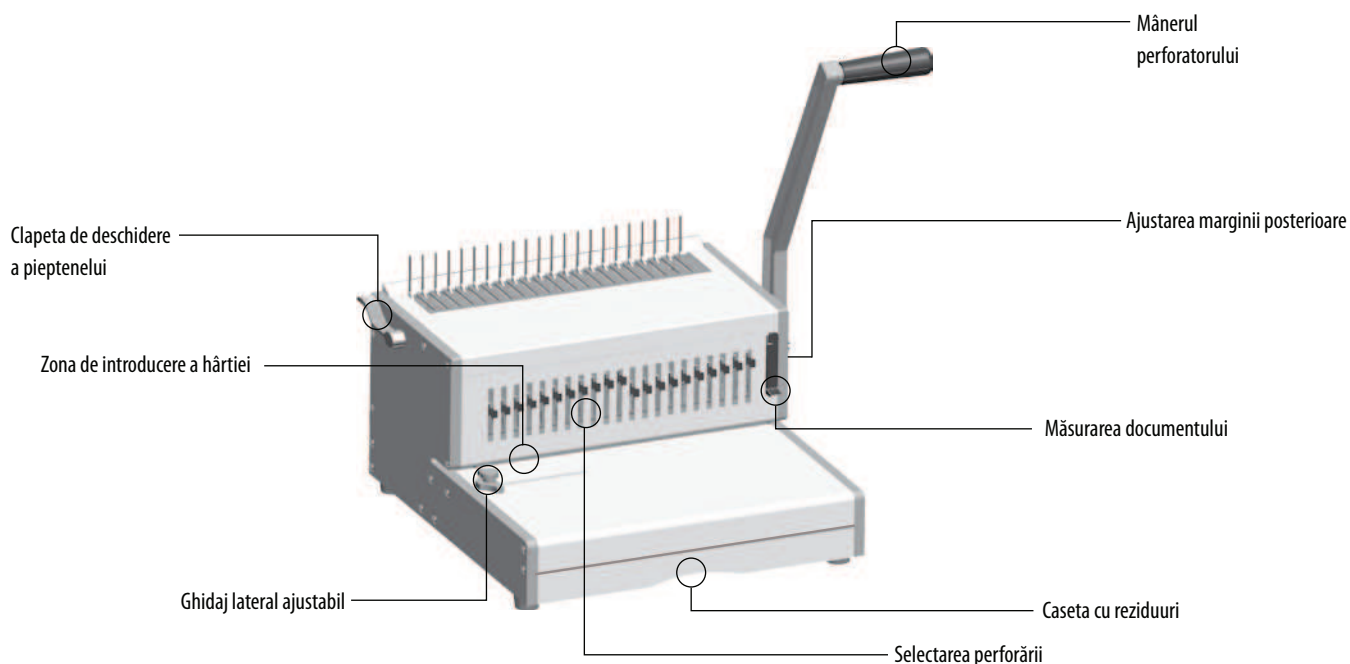
Fellowes

Heavy Duty Comb Binder

Orion™ 500



- GB** Please read these instructions before use.
- FR** Lire ces instructions avant utilisation.
- ES** Lea estas instrucciones antes de usar la máquina.
- DE** Diese Anleitungen vor Gebrauch genau durchlesen.
- IT** Primo dell'uso, si raccomanda di leggere questo manuale di istruzioni.
- NL** Lees deze instructies zorgvuldig door voordat u de machine in gebruik neemt.
- SE** Läs dessa anvisningar innan du använder apparaten.
- DK** Læs venligst denne vejledning før anvendelse.
- FI** Lue nämä ohjeet ennen käyttöä.
- NO** Vennligst les nøye igjennom denne bruksanvisningen før bruk.
- PL** Przed użyciem proszę zapoznać się z niniejszą instrukcją.
- RU** Перед эксплуатацией устройства ознакомьтесь с содержанием данной инструкции.
- GR** Διαβάστε τις παρακάτω οδηγίες πριν από τη χρήση.
- TR** Kullanmadan önce lütfen bu talimatları okuyun.
- CZ** Před použitím si přečtěte tyto pokyny.
- SK** Pred použitím si prečítajte tieto pokyny.
- HU** Kérjük, hogy használat előtt olvassa el az utasításokat.
- PT** Leia estas instruções antes da utilização.
- BG** Моля, прочетете инструкциите преди употреба.
- RO** Vă rugăm să citiți instrucțiunile înainte de utilizare.
- HR** Pazljivo pročitajte ove upute prije korištenja.
- SI** Pred uporabo izdelka preberite ta navodila za uporabo.
- SR** Molimo da ova uputstva pročitate pre upotrebe.
- AR** يرجى الاطلاع على الإرشادات قبل الاستعمال.
- HB** נא לקרוא הוראות אלה לפני השימוש.



SPECIFICAȚII

Capacitate de perforare

Foi de hârtie

70 - 80g / 20lb 30 de foi

Coperți transparente

100-200 de microni / 4 - 8 mil. 4 foi

200+ microni / 8+ mil. 3 foi

Alte coperți standard

160-270g / 40 - 60lb 4 foi

270+g / 60+ lb 3 foi

Capacitate de îndosariere

Dimensiunea maximă a pieptenului de îndosariere 51 mm

Document max. (80g / 20lb) aprox. 500 de foi

Date tehnice

Dimensiuni hârtie copertă US A4, A5, scrisoare US,

Zone de perforare 21

Poansoane degajabile 21 de poansoane (1-21)

Margine posterioară ajustabilă 5 poziții - (2,5 - 6,5mm)

Distanță orificii 14,28 mm / 9/16"

Ghidaj lateral ajustabil Da

Capacitatea casetei cu reziduuri aprox. 1800 de foi

Greutate netă 12 kg / 26lb

Dimensiuni (lățime x adâncime x înălțime) 40(52) x 40 x 25(50) cm

INSTRUCȚIUNI IMPORTANTE PRIVIND SIGURANȚA - A SE PĂSTRA PENTRU FOLOSIREA ULTERIOARĂ

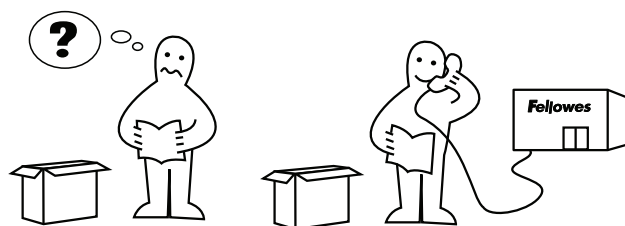
În momentul perforării:

- asigurați-vă întotdeauna că aparatul este plasat pe o suprafață stabilă
- testați mai întâi pe câteva foi de încercare și apoi configurați aparatul înainte de a perfora documentele finale
- îndepărtați capsule și alte articole metalice înainte de perforare
- nu depășiți limitele de performanță ale aparatului

Păstrați aparatul departe de sursele de căldură și apă.

Nu încercați să deschideți sau să reparați în alt mod aparatul.

Aveți nevoie de ajutor?



Permiteți-le experților noștri să vă ajute oferindu-vă o soluție.

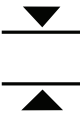

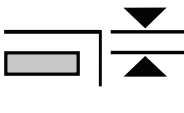
Asistență clienți... www.fellowes.com

Apelați întotdeauna Fellowes înainte de a contacta centrul de achiziție al aparatului (a se vedea capacul posterior pentru coordonatele de contact).

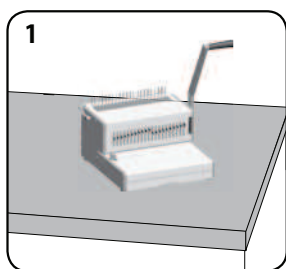
DIAMETRU PIEPTENE & DIMENSIUNI DOCUMENT

Dimensiunile diametrului pieptenului

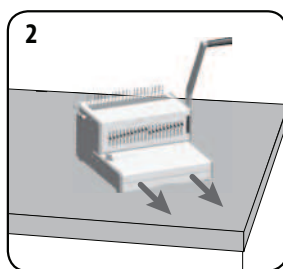
Pentru a selecta diametrul corect al pieptenului în vederea utilizării la un anumit document, utilizați cartela de măsurare a documentului, așa cum se indică pe aparat.

			
A	2-20	6mm 1/4"	2.5mm 7/64"
B	21-40	8mm 5/16"	
C	41-55	10mm 3/8"	
D	56-65	12mm 1/2"	3.5mm 9/64"
E	66-100	14mm 9/16"	
F	101-115	16mm 5/8"	
G	116-135	19mm 3/4"	4.5mm 11/64"
H	136-180	22mm 7/8"	
I	181-210	25mm 1"	
J	211-240	28mm 1 1/8"	5.5mm 14/64"
K	241-280	32mm 1 1/4"	
L	281-310	35mm 1 3/8"	
M	311-340	38mm 1 1/2"	6.5mm 16/64"
N	341-410	45mm 1 3/4"	
O	411-500	51mm 2"	
Max capacity :		Paper x30 sheets (80gsm / 20lb)	
		PVC x4 sheets (200mic / 8mil)	

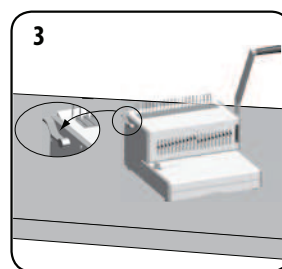
CONFIGURARE



1
Asigurați-vă că aparatul este plasat pe o suprafață stabilă.



2
Caseta cu reziduuri trebuie să fie goală și instalată corect.



3
Asigurați-vă că clapeta de deschidere a pieptenului este orientată în direcția posterioară.

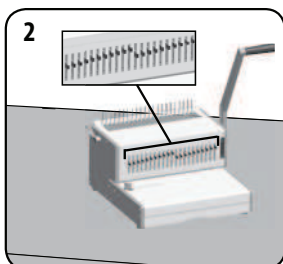
ÎNAINTE DE ÎNDOSARIERE

1

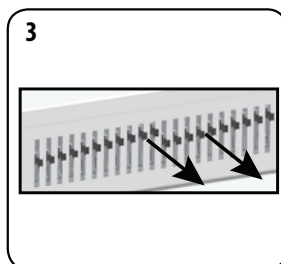
A	220	8mm	114"	
B	244	8mm	94"	2,5mm 7/64"
C	41-55	10mm	38"	
D	55-65	12mm	17"	
E	85-100	14mm	91"	3,5mm 9/64"
F	101-115	16mm	56"	
G	115-130	18mm	34"	
H	135-150	22mm	76"	4,5mm 11/64"
I	181-210	26mm	1"	
K	211-240	28mm	116"	
M	241-260	32mm	148"	5,5mm 14/64"
L	281-310	35mm	138"	
M	311-340	38mm	132"	
N	341-410	40mm	131"	6,5mm 16/64"
O	411-500	51mm	2"	

Max capacity: Paper x30 sheets (80gsm / 20lb)
PVC x4 sheets (200mic / 8mil)

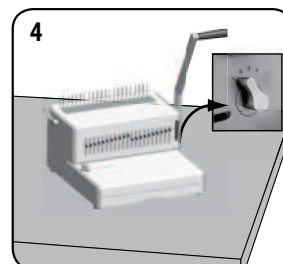
Selecțiți diametrul corect al pieptenului folosind instrumentul de măsurare a documentelor.



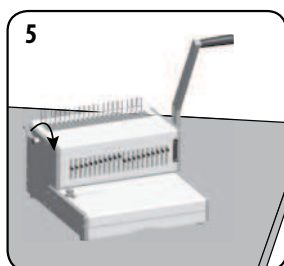
Selecțiți profilul de perforare adecvat dimensiunii foi. Selecțiți poansoanele degajabile, după cum va fi necesar.



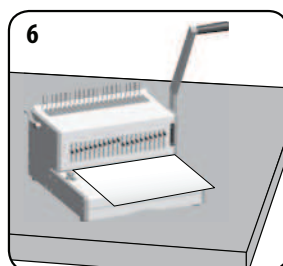
Pentru a anula o perforare, trageți lamela în afară. Testați perforarea pe o foaie.



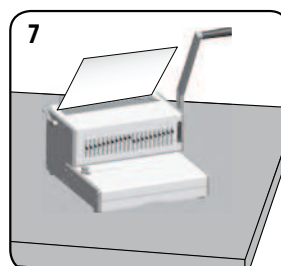
Selecțiți adâncimea corectă a marginii posterioare în funcție de numărul de foi.



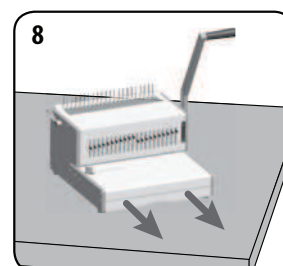
Introduceți pieptenele de plastic în mecanismul de deschidere. Trageți maneta de deschidere a pieptenului pentru a deschide pieptenul.



Testați câteva foi pentru a verifica dacă ghidajele laterale sunt corect configurate.

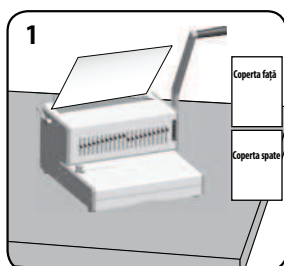


Încărcați foile perforate direct în pieptenele deschis.

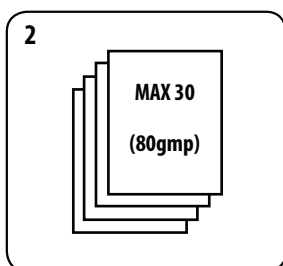


Goliți la intervale regulate caseta cu reziduuri - ideal ar fi după fiecare utilizare.

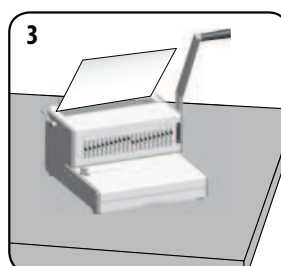
ÎNDOSARIEREA UNUI DOCUMENT



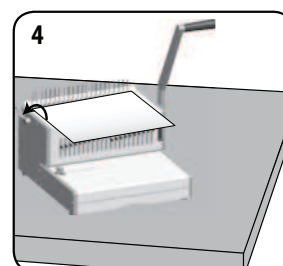
Perforați mai întâi coperțile față și spate.



Perforați foile în stive mici, pentru a nu supraîncărca aparatul sau utilizatorul.



Încărcați foile perforate direct în pieptenele deschis. Începând cu partea frontală a documentului.



Atunci când toate foile perforate sunt încărcate în pieptene, împingeți înapoi maneta pieptenului pentru a închide pieptenele și îndepărtați documentul îndosariat.

CORECTAREA UNUI DOCUMENT ÎNDOSARIAT

În orice moment se pot adăuga sau elimina foi de hârtie prin deschiderea și apoi închiderea pieptenului, așa cum s-a descris mai sus.

ÎNDEPĂRTAREA REZIDUURILOR REZULTATE ÎN URMA TĂIERII

Caseta ar trebui golită o dată la 50 de utilizări, pentru a vă asigura că nu se produc blocaje.

DEPANARE

Problemă	Cauză	Soluție
Găurile perforate nu sunt central	Ghidajul marginii nu este configurat	Reglați ghidajul marginii până ce modelul de perforare este corect
Aparatul nu perforează	Blocaj	Caseta cu reziduuri trebuie să fie goală. Verificați eventualele blocaje din zona de intrare a hârtiei
Găurile perforate nu sunt paralele cu marginea	Sub poansoane s-au acumulat reziduuri	Luați un carton rigid și introduceți-l în fanta de intrare a hârtiei. Mișcați cartonul în lateral pentru a elimina orice reziduuri tăiate în caseta cu reziduuri
Găuri parțiale	Foile nu sunt corect aliniat, conform modelului de perforare	Ajustați ghidajul marginii și testați pe foi de încercare până ce configurarea este corectă
Găuri lipsă	Poansoanele selectabile nu sunt selectate pentru perforare	Verificați dacă ați selectat poansoanele curente pentru a perfora găuri. Pentru a selecta un poanson, apăsați butonul selector din partea frontală
Marginile găurilor sunt avariate	Posibilă supraîncărcare a aparatului	Perforați copertile din plastic împreună cu foi de hârtie. Reduceți numărul de foi de perforat



CUSTOMER SERVICE & SUPPORT

www.fellowes.com

Europe Freephone: 00800-1810-1810

Benelux: +31-(0)-13-458-0580

Deutschland: +49 (0)511 545489-0

France: +33 (0) 1 78 64 91 00

Italia: +39-071-730041

Polska: +48 (22) 205-21-10

España/Portugal: +34-91-748-05-01

United Kingdom: +44 (0) 1302 836836