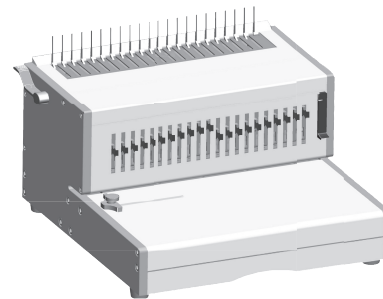




Heavy Duty Comb Binder Orion[®] 500



CUSTOMER SERVICE & SUPPORT

www.fellowes.com

Europe Freephone: 00800-1810-1810
Benelux: +31-(0)-13-458-0580
Deutschland: +49 (0)511 545489-0
France: +33 (0) 1 78 64 91 00
Italia: +39-071-730041
Polska: +48 (22) 205-21-10
España/Portugal: +34-91-748-05-01
United Kingdom: +44 (0) 1302 836836

Declaration of Conformity

Fellowes, Inc.

Unit 2 Ontario Drive, New Rossington, Doncaster, DN11 0BF, England declares that the product model Orion E conforms with the requirements of the Restriction of Hazardous Substances Directive [2011/65/EU], the Low Voltage Directive [2014/35/EU], the Electromagnetic Compatibility Directive [2014/30/EU], the WEEE directive [2012/19/EU], and below harmonized European EN Standards.

Safety: EN60950-1:2006/A2:2013

EMC Standard: EN55014-1:2006+A1:2009+A2:2011
EN55014-2:1997+A1:2001+A2:2008
EN61000-3-2:2014
EN61000-3-3:2013

Year Affixed: 16

Itasca, Illinois, USA
July 1, 2016

John Fellowes

GB Please read these instructions before use.

FR Lire ces instructions avant utilisation.

ES Lea estas instrucciones antes de usar la máquina.

DE Diese Anleitungen vor Gebrauch genau durchlesen.

IT Primo dell'uso, si raccomanda di leggere questo manuale di istruzioni.

NL Lees deze instructies zorgvuldig door voordat u de machine in gebruik neemt.

SE Läs dessa anvisningar innan du använder apparaten.

DK Læs venligst denne vejledning før anvendelse.

FI Lue nämä ohjeet ennen käyttöä.

NO Venligst les nøye igjennom denne bruksanvisningen før bruk.

PL Przed użyciem proszę zapoznać się z niniejszą instrukcją.

RU Перед эксплуатацией устройства ознакомиться с содержанием данной инструкции.

GR Διαβάστε τις παρακάτω οδηγίες πριν από τη χρήση.

TR Kullanmadan önce lütfen bu talimatları okuyun.

CZ Před použitím si přečtěte tyto pokyny.

SK Pred použitím si prečítajte tieto pokyny.

HU Kérjük, hogy használat előtt olvassa el az utasításokat.

PT Leia estas instruções antes da utilização.

RO Mola, прочетете инструкциите преди употреба.

RO Vă rugăm să citiți instrucțiunile înainte de utilizare.

HR Pažljivo pročitajte ove upute prije korištenja.

SI Pred uporabo izdelka preberite ta navodila za uporabo.

SR Molimo da ova uputstva pročitate pre upotrebe.

AR يرجى الاطلاع على الإرشادات قبل الاستعمال.

BB Mo liqirak talaqat akale kofir qatashan.

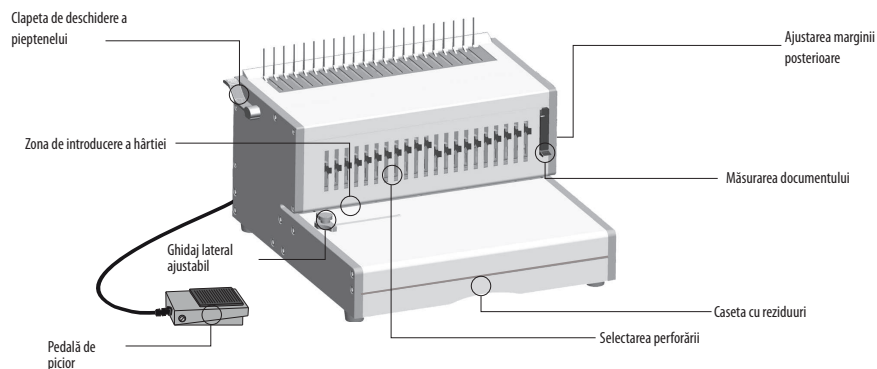
INDEX

ENGLISH	3-6
FRANCAIS	7-10
ESPAÑOL	11-14
DEUTSCH	15-18
ITALIANO	19-22
NEDERLANDS	23-26
SVENSKA	27-30
DANSK	31-34
SUOMI	35-38
NORSK	39-42
POLSKI	43-46
РУССКИЙ	47-50
ΕΛΛΗΝΙΚΑ	51-54
TÜRKÇE	55-58
ČESKY	59-62
SLOVENSKY	63-66
MAGYAR	67-70
PORTUGUÊS	71-74
БЪЛГАРСКИ	75-78
ROMÂNĂ	79-82
HRVATSKI	83-86
SLOVENŠČINA	87-90
SRPSKI	91-94
العربية	95-98
עברית	99-102



1789 Norwood Avenue, Itasca, Illinois 60143 • 1-800-955-0959 • www.fellowes.com

© 2016 Fellowes, Inc. | Part #405609 Rev C



SPECIFICAȚII

Capacitate de perforare

Foi de hârtie	
70 - 80g / 20lb	30 de foi
Coperți transparente	
100-200 de microni / 4 - 8 mil.	4 foi
200+ microni / 8+ mil.	3 foi
Alte coperți standard	
160-270g / 40 - 60lb	4 foi
270+g / 60+ lb	3 foi

Capacitate de îndosariere

Dimensiunea maximă a pieptenului de îndosariere	51 mm
Document max. (80g / 20lb)	aprox. 500 de foi

Date tehnice

Dimensiuni hârtie	A4, A5, scrisoare US, copertă US
Zone de perforare	21
Poansoare degajabile	21 de poansoare (1-21)
Margine posterioară ajustabilă	5 poziții - (2,5 - 6,5mm)
Distanță orificii	14,28 mm / 9/16"
Ghidaj lateral ajustabil	Da
Capacitatea casetei cu reziduurii	aprox. 1800 de foi
Greutate netă	17 kg / 16,78kg
Dimensiuni (lățime x adâncime x înălțime)	40 x 40 x 25 cm
Voltaj	220-240V 50/60Hz
Puterea motorului	160W 1,0A

INSTRUCȚIUNI IMPORTANTE PRIVIND SIGURANȚA - A SE PĂSTRA PENTRU FOLOSIREA ULTERIOARĂ

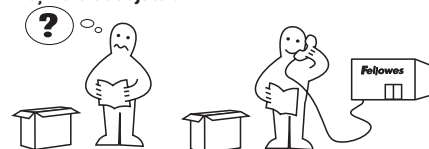
În momentul perforării:

- asigurați-vă întotdeauna că aparatul este plasat pe o suprafață stabilă
 - testați mai întâi pe câteva foi de încercare și apoi configurați aparatul înainte de a perfora documentele finale
 - îndepărtați capsele și alte articole metalice înainte de perforare
 - nu depășiți limitele de performanță ale aparatului
- Păstrați aparatul departe de sursele de căldură și apă.
Nu încercați să deschideți sau să reparați în alt fel aparatul.

În momentul îndosarierii:

- Păstrați aparatul departe de sursele de căldură și apă.
- Nu încercați să deschideți sau să reparați în alt mod aparatul.
- Conectați aparatul la o priză ușor accesibilă.
- Notă – acest aparat are un dispozitiv de întrerupere termică ce se declanșează atunci când aparatul se supraîncălzește pe durata utilizării. Se va reseta automat în momentul în care puteți utiliza aparatul în condiții de siguranță.

Aveți nevoie de ajutor?



Permiteți-le experților noștri să vă ajute oferindu-vă o soluție.

Asistență clienți... www.fellowes.com

Apelați întotdeauna Fellowes înainte de a contacta centrul de achiziție al aparatului. A se vedea capacul posterior pentru coordonatele de contact.

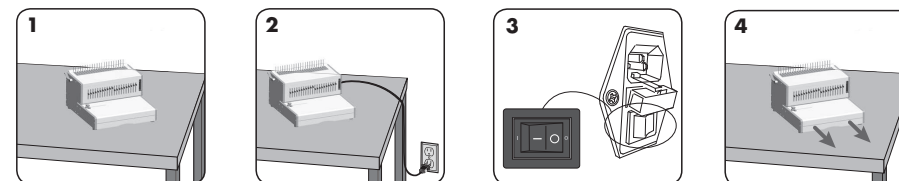
DIAMETRU PIEPTENE & DIMENSIUNI DOCUMENT

Dimensiunile diametrului pieptenului

Pentru a selecta diametrul corect al pieptenului în vederea utilizării la un anumit document, utilizați cartela de măsurare a documentului, așa cum se indică pe aparat.

	▼ ▲	⊘	▬ ▬
A	2-20	6mm 1/4"	
B	21-40	8mm 5/16"	2.5mm 7/64"
C	41-55	10mm 3/8"	
D	56-65	12mm 1/2"	
E	66-100	14mm 9/16"	3.5mm 9/64"
F	101-115	16mm 5/8"	
G	116-135	19mm 3/4"	
H	136-180	22mm 7/8"	4.5mm 11/64"
I	181-210	25mm 1"	
J	211-240	28mm 1 1/8"	
K	241-280	32mm 1 1/4"	5.5mm 14/64"
L	281-310	35mm 1 3/8"	
M	311-340	38mm 1 1/2"	
N	341-410	45mm 1 3/4"	6.5mm 16/64"
O	411-500	51mm 2"	
Max capacity:		Paper x30 sheets (80gsm / 20lb)	
		PVC x4 sheets (200mic / 8mil)	

CONFIGURARE

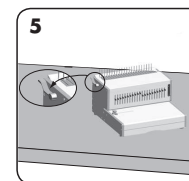


1. Asigurați-vă că aparatul este plasat pe o suprafață stabilă.

2. Conectați aparatul la o priză de alimentare ușor accesibilă.

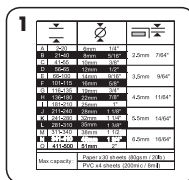
3. Porniți alimentarea (situată în partea din spate a aparatului).

4. Casetă cu reziduurii trebuie să fie goală și instalată corect.

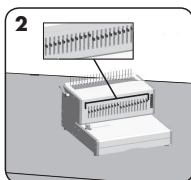


5. Asigurați-vă că clapeta de deschidere a pieptenului este orientată în direcția posterioară.

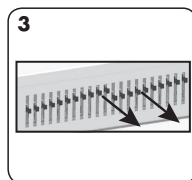
ÎNAINTE DE ÎNDOSARIERE



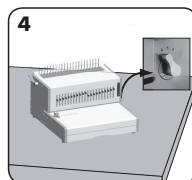
1
Selectați diametrul corect al pieptenului folosind instrumentul de măsurare a documentelor.



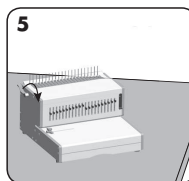
2
Selectați profilul de perforare adecvat dimensiunii foii. Selectați poansoanele degajabile, după cum va fi necesar.



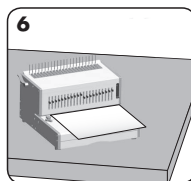
3
Pentru a anula o perforare, trageți lamela în afară. Pentru a perfora o foaie.



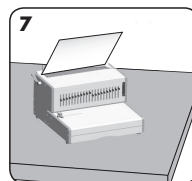
4
Selectați adâncimea corectă a marginii posterioare în funcție de numărul de foi.



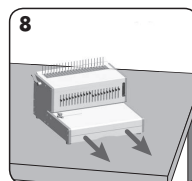
5
Introduceți pieptenele de plastic în mecanismul de deschidere. Trageți maneta de deschidere a pieptenului pentru a deschide pieptenul.



6
Testați câteva foi pentru a verifica dacă ghidajele laterale sunt corect configurate.

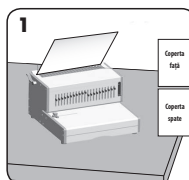


7
Încărcați foile perforate direct în pieptenele deschis.

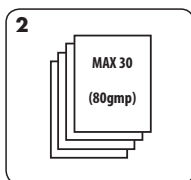


8
Golțiți la intervale regulate caseta cu reziduuri - ideal ar fi după fiecare utilizare.

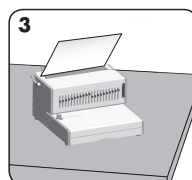
ÎNDOSARIEREA UNUI DOCUMENT



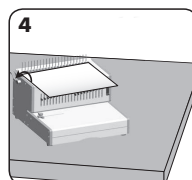
1
Perforați mai întâi copertile față și spate.



2
Perforați foile în stive mici, pentru a nu supraîncărca aparatul sau utilizatorul.



3
Încărcați foile perforate direct în pieptenele deschis. Începând cu partea frontală a documentului.



4
Atunci când toate foile perforate sunt încărcate în pieptene, împingeți înapoi maneta pieptenului pentru a închide pieptenele și îndepărtați documentul îndosariat.

CORECTAREA UNUI DOCUMENT ÎNDOSARIAT

În orice moment se pot adăuga sau elimina foi de hârtie prin deschiderea și apoi închiderea pieptenului, așa cum s-a descris mai sus.

ÎNDEPĂRTAREA REZIDUURILOR REZULTATE ÎN URMA TĂIERII

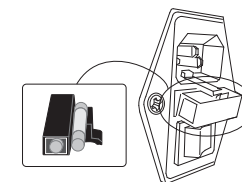
Caseta ar trebui golită o dată la 50 de utilizări, pentru a vă asigura că nu se produc blocaje.

DEPANARE

Acest aparat este prevăzut cu o siguranță, situată între comutatorul de alimentare și mufa de alimentare, în partea posterioară a aparatului. Pentru a înlocui siguranța:

- Izolați aparatul de la sursa de alimentare.
- Deschideți suportul siguranței cu o șurubelniță.
- Suportul conține două siguranțe, cea care nu este instalată fiind de rezervă.
- Introduceți o nouă siguranță în suport și re poziționați suportul în aparat.

NOTĂ: Utilizați întotdeauna siguranța recomandată (120W / 2A) și NU o înlocuiți cu o siguranță cu valori nominale diferite.



Problemă	Cauză	Soluție
Nu se alimentează	Aparatul nu este pornit	Porniți aparatul din partea posterioară de lângă mufa de alimentare și de la priză.
Nu perforază	Dispozitivul de întrerupere termică s-a activat	Lăsați aparatul să se răcească timp de 30-60 de minute.
Găurile perforate nu sunt centrale	Ghidajul marginii nu este configurat	Reglați ghidajul marginii până ce modelul de perforare este corect
Aparatul nu perforază	Blocaj	Caseta cu reziduuri trebuie să fie goală. Verificați eventualele blocaje din zona de intrare a hârtiei
Găurile perforate nu sunt paralele cu marginea	Sub poansoane s-au acumulat reziduuri	Luați un carton rigid și introduceți-l în fanta de intrare a hârtiei. Mișcați cartonul în lateral pentru a elimina orice reziduuri tăiate în caseta cu reziduuri
Găuri parțiale	Foile nu sunt corect alinierte, conform modelului de perforare	Ajustați ghidajul marginii și testați pe foi de încercare până ce configurarea este corectă
Găuri lipsă	Poansoanele selectabile nu sunt selectate pentru perforare	Verificați dacă ați selectat poansoanele curente pentru a perfora găuri. Pentru a selecta un poanson, apăsați butonul selector din partea frontală
Marginele găurilor sunt avariate	Posibilă supraîncărcare a aparatului	Perforați copertile din plastic împreună cu foi de hârtie. Reduceți numărul de foi de perforat



GB This product is classified as Electrical and Electronic Equipment. Should the time come for you to dispose of this product please ensure that you do so in accordance with the European Waste of Electrical and Electronic Equipment (WEEE) Directive and in compliance with local laws relating to this directive.
For more information on the WEEE Directive please visit www.fellowes.com/WEEE

FR Ce produit est classé dans la catégorie « Équipement électrique et électronique ». Lorsque vous déciderez de vous en débarrasser, assurez-vous d'être en parfaite conformité avec la directive européenne relative à la gestion des déchets d'équipements électriques et électroniques (DEEE), et avec les lois de votre pays liées à cette directive.
Pour obtenir des plus amples informations sur cette directive, rendez-vous sur www.fellowes.com/WEEE

ES Este producto está clasificado como Equipamiento Eléctrico y Electrónico. Cuando llegue el momento de deshacerse de este producto, asegúrese de que lo hace de acuerdo con la Directiva Europea sobre Residuos de Aparatos Eléctricos y Electrónicos (RAEE) y en cumplimiento de las leyes locales referentes a esta directiva.
Para obtener más información acerca de la directiva RAEE, visitar www.fellowes.com/WEEE

DE Dieses Produkt ist als Elektro- und Elektronikgerät klassifiziert. Wenn Sie dieses Gerät eines Tages entsorgen müssen, stellen Sie bitte sicher, dass Sie dies gemäß der Europäischen Richtlinie zu Sammlung und Recycling von Elektro- und Elektronikgeräten (WEEE) und in Übereinstimmung mit der lokalen Gesetzgebung in bezug auf diese Richtlinie tun.
Mehr Informationen zur WEEE-Richtlinie finden Sie unter: www.fellowes.com/WEEE

IT Questo prodotto rientra nella classificazione di apparecchiatura elettrica ed elettronica. Quando sarà il momento di eliminare questo prodotto assicurarsi di smaltirlo nel rispetto della Direttiva Rifiuti di apparecchiature elettriche ed elettroniche (European Waste of Electrical and Electronic Equipment - WEEE) e nel rispetto delle leggi locali relative a questa direttiva.
Per maggiori informazioni sulla Direttiva WEEE visitare il sito www.fellowes.com/WEEE

NL Dit product valt onder elektrische en elektronische apparatuur. Als u het product aan het einde van de levensduur afdankt, dan dient u het product te verwijderen overeenkomstig de Europese richtlijn Afgedankte Elektrische en Elektronische Apparatuur (AEEA) en overeenkomstig de nationale wetgeving waarin de richtlijn is omgezet.
Meer informatie over de AEEA-richtlijn is te vinden op www.fellowes.com/WEEE

SE Denna produkt är klassificerad som elektrisk och elektronisk utrustning. Kommer det en tid när du måste slänga denna produkt skall du se till att göra så i överensstämmelse med europadirektivet för avfallshantering av elektrisk och elektronisk utrustning (WEEE) och i överensstämmelse med lokala föreskrifter relaterade till detta direktiv.
För mer information om WEEE var god besök www.fellowes.com/WEEE

DK Dette produkt er klassificeret som elektrisk og elektronisk udstyr. Hvis du på et tidspunkt skal bortskaffe dette produkt, skal du sikre dig, at du gør dette i overensstemmelse med det europæiske direktiv om affald af elektrisk og elektronisk udstyr (WEEE) og i overensstemmelse med lokale love i forbindelse med dette direktiv.
For yderligere information om WEEE direktivet se venligst www.fellowes.com/WEEE

FIN Tämä tuote on luokiteltu Sähkö- ja elektroniikkalaitteeksi. Mikäli sinun tarvitsee jossakin päivittä tässä tuotteessa, varmista, että teet sen Euroopan sähkö- ja elektroniikkalaiteroma (Waste of Electrical and Electronic Equipment, WEEE) koskevan direktiivin ja siihen liittyvien paikallisten lakien mukaisesti.
Saadaksesi lisätietoa WEEE-direktiivistä, käy osoitteessa www.fellowes.com/WEEE

NO Dette produktet er klassifisert som 'Electric and Electronic Equipment' (elektrisk/elektronisk utstyr). Dersom du skal kvitte deg med dette produktet, vennligst forsikre deg om at du gjør det i henhold til reglementet i European Waste of Electrical and Electronic Equipment (WEEE) (det felleuropeiske reglementet for avhending av elektrisk/elektronisk utstyr).
For mer informasjon om WEEE-direktivet, gå inn på www.fellowes.com/WEEE

PL Niniejszy produkt jest klasyfikowany jako sprzęt elektryczny i elektroniczny. W chwili wycofywania produktu z użycia należy dopilnować, aby zutylizować go zgodnie z Europejską Dyrektywą dotyczącą zużytego sprzętu elektrycznego i elektronicznego (WEEE) i lokalnymi przepisami związanymi z tą dyrektywą.
Więcej informacji o dyrektywie WEEE można znaleźć pod adresem: www.fellowes.com/WEEE

RU Данное изделие относится к категории электротехнического и электронного оборудования. При утилизации станка соблюдайте Европейскую директиву об утилизации электротехнического и электронного оборудования (WEEE), а также любые другие региональные законы и предписания, касающиеся данной директивы.
Подробная информация о директиве WEEE содержится на сайте www.fellowes.com/WEEE

GR Αυτό το προϊόν έχει ταξινομηθεί ως Ηλεκτρικός και Ηλεκτρονικός Εξοπλισμός. Όταν θα έλθει ο καιρός να απορρίψετε το προϊόν αυτό, διασφαλίστε ότι θα το κάνετε σύμφωνα με την Ευρωπαϊκή Οδηγία περί Απόρριψης Ηλεκτρικού και Ηλεκτρονικού Εξοπλισμού (WEEE) και σύμφωνα με την τοπική νομοθεσία που σχετίζεται με την οδηγία αυτή. Για περισσότερες πληροφορίες σχετικά με την Οδηγία WEEE, επισκεφθείτε την ηλεκτρονική διεύθυνση www.fellowes.com/WEEE

TR Bu ürün, Elektrikli ve Elektronik Ekipman olarak sınıflandırılmaktadır. Bu ürünü atma zamanınız geldiğinde, lütfen ürünü Avrupa Birliği'nin Elektrikli ve Elektronik Ekipmanların Atılması (WEEE) Direktif'i'ne ve bu direktife ilgili yerel düzenlemelere uygun şekilde atın. WEEE Direktif'i ile ilgili daha fazla bilgi için, lütfen www.fellowes.com/WEEE adresini ziyaret edin.

CZ Tento výrobek je klasifikován jako elektrické a elektronické zařízení. V případě, že budete chtít zařízení zlikvidovat, laskavě postupujte podle Směrnice o likvidaci elektrických a elektronických zařízeních (OEEZ)
Další informace o směrnici OEEZ naleznete na www.fellowes.com/WEEE

SK Tento výrobok je klasifikovaný ako elektrické a elektronické zariadenie. Ak je zariadenie potrebné zlikvidovať, zaistite, aby sa tak stalo v súlade so smernicou EÚ o odpade z elektrických a elektronických zariadení (WEEE) a v zhode s miestnymi zákonmi vzťahujúcimi sa na túto smernicu.
Podrobnejšie informácie o smernici WEEE nájdete na adrese www.fellowes.com/WEEE

HU A termék elektromos és elektronikus berendezésként került besorolásra. Amennyiben eljön az az idő, hogy a terméket ki kell dobni, akkor azt az elektromos és elektronikus berendezések hulladékaira vonatkozó európai WEEE irányelv, valamint az irányelvre vonatkozó helyi törvények betartásával kell megtenni.
A WEEE irányelvről további információkat az alábbi honlapon talál: www.fellowes.com/WEEE

PT Este equipamento está classificado como Equipamento Eléctrico e Electrónico. Caso seja necessário eliminar este equipamento, certifique-se de que procede em conformidade com a Directiva Europeia relativa a Equipamento Eléctrico e Electrónico (REEE) e de acordo com a legislação local relativa a esta directiva.
Para mais informações sobre a Directiva REEE, visite www.fellowes.com/WEEE

BG Този продукт е класифициран като електрическо и електронно оборудване. Когато дойде време да изхвърлите продукта, моля, уверете се, че извършвате това в съответствие с Директивата относно отпадъци от електрическо и електронно оборудване (OEEO) и в съгласие с местното законодателство, свързано с тази директива.
За повече информация за Директивата OEEO, моля, посетете www.fellowes.com/WEEE

RO Acest produs este clasificat drept un echipament electric și electronic. În momentul în care trebuie să îl eliminați, vă rugăm să vă asigurați că procedați la eliminarea acestuia în conformitate cu Directiva europeană privind eliminarea echipamentului electric și electronic uzat (WEEE) și în conformitate cu legislația locală referitoare la această directivă.
Pentru mai multe informații cu privire la Directiva WEEE, vă rugăm să vizitați www.fellowes.com/WEEE

HR Ovaj je uređaj klasificiran kao električna i elektronička oprema. Kad odlučite odstraniti ovaj uređaj, pobrinite se da to učinite u skladu s Europskom direktivom o električnom i elektroničkom otpadu (WEEE, Waste of Electrical and Electronic Equipment) te odgovarajuće mjesnim zakonima u vezi s ovom direktivom.
Više informacija o WEEE direktivi možete pronaći na web stranici: www.fellowes.com/WEEE

SI Ta izdelek se šteje kot električna in elektronska oprema. Ko boste želeli zavreči izdelek, vas prosimo, da to storite v skladu z Direktivo Evropskega parlamenta in Sveta o odpadni električni in elektronski opremi (WEEE) in predpisi, ki veljajo v vaši državi.
Za več informacij o Direktivi WEEE obiščite www.fellowes.com/WEEE

SR Ovaj proizvod je klasifikovan kao električna i elektronska oprema. Ako u bilo kom trenutku odlazite ovaj proizvod u otpad, molimo da to učinite u skladu sa evropskom Direktivom o otpadnoj električnoj i elektronskoj opremi (WEEE) i u skladu sa lokalnim zakonima u vezi sa ovom Direktivom.
Za više informacija o WEEE direktivi molimo posetite: www.fellowes.com/WEEE

AR تم تصنيف هذا المنتج بوصفه جهازاً كهربائياً وإلكترونياً. إذا حان وقت التخلص من هذا المنتج، يرجى التأكد من القيام بذلك وفقاً للتوجيه الخاص بالتخلص من المعدات الكهربائية والإلكترونية (WEEE) ومع الالتزام بالقوانين المحلية المتعلقة به.
للاطلاع على مزيد من التفاصيل حول توجيه WEEE، يرجى زيارة موقع www.fellowes.com/WEEE

HB Mוצר זה מסווג כציוד חשמלי ואלקטרוני. במידה וביצע המוצר להשליך מוצר זה, אנו הקפידו לעשות זאת בהתאם להנחיות בנושא השליכת ציוד חשמלי ואלקטרוני (WEEE) (Waste Electrical And Electronic Equipment (WEEE) Directive) ונזכר ציוד חשמלי ומקומים המקורים בהנחיה זו.
קבלת מידע נוסף לגבי הנחיות WEEE, נא לבקר בכתובת www.fellowesinternational.com/WEEE